

RF0 RF1 - позволяют подключить порты PF0 PF1 к выводам PLS24
 RC14 RC15 - позволяют подключить порты PC14 PC15 к выводам PLS24
 RVCC = 0 устанавливается если микросхема имеет VDD на месте VBAT
 RF6=RF7=0 устанавливаются, если микросхема не имеет портов PF6 PF7

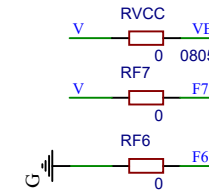
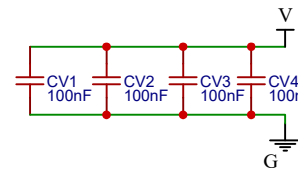
При использовании микросхемы 1117 с фиксированным выходом
 RSF=0 RS=0 RFB, RVS не устанавливаются.

Для плавной регулировки используются RFB RSF RVS

Для фиксированного выходного напряжения используются RFB RSF RS

PLS/PBS 24	
1	G
2	V
3	VB
4	C13
5	C14
6	C15
7	F0
8	F1
9	A0
10	A1
11	TXD
12	RXD
13	A4
14	A5
15	A6
16	A7
17	B0
18	B1
19	B10
20	B11
21	V
22	B2
23	G
24	G

PLS/PBS 24	
1	G
2	V
3	B9
4	B8
5	B7
6	B6
7	B5
8	B4
9	B3
10	A15
11	F7
12	F6
13	A12
14	A11
15	A10
16	A9
17	A8
18	B15
19	B14
20	B13
21	B12
22	V
23	G
24	G



TITLE: STM32F03xC		REV: 1.0
Company:		Sheet: 1/1
Date: 2019-12-09		Drawn By: