

## Ответная часть - MC 1,5/ 3-G-3,81 - 1803280

Обратите внимание на то, что приведенные здесь данные взяты из online-каталога. Полная информация и данные содержатся в документации пользователя. Действуют Общие условия использования для информации, загруженной из интернета. (<http://phoenixcontact.ru/download>)

Ответная часть разъема, Номинальный ток: 8 А, Расчетное напряжение (III/2): 160 В, Полюсов: 3, Размер шага: 3,81 мм, Цвет: зеленый, Поверхность контакта: олово, Монтаж: пайка




На рисунке показан 10-контактный вариант изделия

### Характеристики товаров

- Варианты с соединительными выступами для крепления штекеров с фланцами на защелках
- Штыревые планки с малой высотой и малым шагом
- Установка параллельно и перпендикулярно печатной плате
- Индивидуальное кодирование контактов путем вставки кодирующих профилей



### Коммерческие данные

Упаковочная единица	250 stk
GTIN	 4 017918 045593
Вес/шт. (без упаковки)	0.88 GRM

### Технические данные

#### Размеры

Длина	9,2 мм
Размер шага	3,81 мм
Размер а	7,62 мм
Размеры штыря	0,8 x 0,8 mm
Диаметр отверстий	1,2 мм

#### Общие сведения

Серия изделий	MC 1,5/...-G
Группа изоляционного материала	IIIa
Расчетное импульсное напряжение (III/3)	2,5 кВ
Расчетное импульсное напряжение (III/2)	2,5 кВ
Расчетное импульсное напряжение (II/2)	2,5 кВ
Расчетное напряжение (III/3)	160 В

## Ответная часть - MC 1,5/ 3-G-3,81 - 1803280

### Технические данные

#### Общие сведения

Расчетное напряжение (III/2)	160 В
Расчетное напряжение (II/2)	250 В
Подключение согласно стандарту	EN-VDE
Номинальный ток I <sub>N</sub>	8 А
Максимальный ток нагрузки	8 А
Изоляционный материал	PBT
Класс воспламеняемости согласно UL 94	V0
Цвет	зеленый
Полюсов	3

### Классификация

#### eCl@ss

eCl@ss 4.0	272607xx
eCl@ss 4.1	27260701
eCl@ss 5.0	27260701
eCl@ss 5.1	27260701
eCl@ss 6.0	27260704
eCl@ss 7.0	27440402
eCl@ss 8.0	27440402

#### ETIM

ETIM 3.0	EC001121
ETIM 4.0	EC002637
ETIM 5.0	EC002637

#### UNSPSC

UNSPSC 6.01	30211810
UNSPSC 7.0901	39121409
UNSPSC 11	39121409
UNSPSC 12.01	39121409
UNSPSC 13.2	39121409

### Сертификаты

#### Сертификаты

---

#### Сертификаты

CSA / UL Recognized / VDE Gutachten mit Fertigungsüberwachung / cUL Recognized / ГОСТ / IECEE CB Scheme / ГОСТ / CCA / cULus Recognized

---

# Ответная часть - MC 1,5/ 3-G-3,81 - 1803280

## Сертификаты

Сертификация для взрывоопасных зон

Сертификаты на рассмотрении

### Подробности сертификации

CSA		
	B	D
Номинальный ток IN	8 A	8 A
Номинальное напряжение UN	300 В	300 В

UL Recognized		
	B	D
Номинальный ток IN	8 A	8 A
Номинальное напряжение UN	300 В	300 В

VDE Gutachten mit Fertigungsüberwachung	
Номинальный ток IN	8 A
Номинальное напряжение UN	160 В

cUL Recognized		
	B	D
Номинальный ток IN	8 A	8 A
Номинальное напряжение UN	300 В	300 В

ГОСТ		
------	--	--

# Ответная часть - MC 1,5/ 3-G-3,81 - 1803280

## Сертификаты

IECEE CB Scheme	
Номинальный ток IN	8 A
Номинальное напряжение UN	160 В

ГОСТ	
------	--

ССА	
Номинальный ток IN	8 A
Номинальное напряжение UN	160 В

cULus Recognized	
------------------	--

## Принадлежности

### Принадлежности

Механический ключ

Кодирующий профиль - CP-MSTB - 1734634

Механический ключ, устанавливается в паз штекерной части или инвертированного основного корпуса, изготовлен из изоляционного материала красного цвета



### Маркер для нанесения маркировки

Маркер - B-STIFT - 1051993

Маркер для маркировки полос Zack, поставляемых без надписей, для нанесения устойчивых к истиранию и водостойких надписей, толщина линии 0,5 мм



### Маркировка для клемм, с надписями

## Ответная часть - MC 1,5/ 3-G-3,81 - 1803280

### Принадлежности

Маркировочные карты - SK 3,81/2,8:FORTL.ZAHLEN - 0804109



Маркировочные карты, Карта, белый, с маркировкой, горизонтально: нумерация по порядку 1-10, 11-20 и т.д. до 91-(99)100, Тип монтажа: Склеивание, для клемм шириной: 3,81 мм, Размер маркировочного поля: 3,81 x 2,8 мм

---

Световод - MC 1,5/10-LWL 1,5-3,81 - 1841174

Световод, Размер шага: 3,81 мм, Полюсов: 10, Размер а: 1,5 мм, Цвет: прозрачный



---

Световод - MC 1,5/10-LWL 2,3-3,81 - 1841190

Световод, Размер шага: 3,81 мм, Полюсов: 10, Размер а: 2,3 мм, Цвет: прозрачный



---

Световод - MC 1,5/10-LWL 4-3,81 - 1841213

Световод, Размер шага: 3,81 мм, Полюсов: 10, Размер а: 4 мм, Цвет: прозрачный



---

### Другие товары

Разъем печатной платы - MCC 1/ 3-STZ-3,81 - 1852189



Вилочная часть, Номинальный ток: 8 А, Расчетное напряжение (III/2): 160 В, Полюсов: 3, Размер шага: 3,81 мм, Технология подключения: Обжим, Цвет: зеленый, Соответствующие обжимные гнездовые контакты с параметрами номинального тока (А) и сечений проводников (мм<sup>2</sup>) 5А/МСС-МТ 0,2-0,35 (1859988); 8А/МСС-МТ 0,5-1,0 (1859991)

## Ответная часть - MC 1,5/ 3-G-3,81 - 1803280

### Принадлежности

Ответная часть - IMCV 1,5/ 3-G-3,81 - 1875438



Ответная часть разъема, Номинальный ток: 8 А, Расчетное напряжение (III/2): 160 В, Полюсов: 3, Размер шага: 3,81 мм, Цвет: зеленый, Поверхность контакта: олово, Монтаж: пайка

Разъем печатной платы - MC 1,5/ 3-ST-3,81 - 1803581



Вилочная часть, Номинальный ток: 8 А, Расчетное напряжение (III/2): 160 В, Полюсов: 3, Размер шага: 3,81 мм, Технология подключения: Винтовые зажимы, Цвет: зеленый, Поверхность контакта: олово

Разъем печатной платы - QC 0,5/ 3-ST-3,81 - 1897403



Вилочная часть, Номинальный ток: 6 А, Расчетное напряжение (III/2): 200 В, Полюсов: 3, Размер шага: 3,81 мм, Технология подключения: QUICKON (непосредственное подсоединение проводников), Цвет: зеленый, Поверхность контакта: олово

Разъем печатной платы - FRONT-MC 1,5/ 3-ST-3,81 - 1850673



Вилочная часть, Номинальный ток: 8 А, Расчетное напряжение (III/2): 160 В, Полюсов: 3, Размер шага: 3,81 мм, Технология подключения: Винтовые зажимы, Цвет: зеленый, Поверхность контакта: олово

Ответная часть - IMC 1,5/ 3-G-3,81 - 1862580



Ответная часть разъема, Номинальный ток: 8 А, Расчетное напряжение (III/2): 160 В, Полюсов: 3, Размер шага: 3,81 мм, Цвет: зеленый, Поверхность контакта: олово, Монтаж: пайка

## Ответная часть - MC 1,5/ 3-G-3,81 - 1803280

### Принадлежности

Разъем печатной платы - FK-MCP 1,5/ 3-ST-3,81 - 1851054



Вилочная часть, Номинальный ток: 8 А, Расчетное напряжение (III/2): 160 В, Полюсов: 3, Размер шага: 3,81 мм, Технология подключения: Пружинные зажимы, Цвет: зеленый, Поверхность контакта: олово

Разъем печатной платы - MCVR 1,5/ 3-ST-3,81 - 1827130



Вилочная часть, Номинальный ток: 8 А, Расчетное напряжение (III/2): 160 В, Полюсов: 3, Размер шага: 3,81 мм, Технология подключения: Винтовые зажимы, Цвет: зеленый, Поверхность контакта: олово

Разъем печатной платы - MCVW 1,5/ 3-ST-3,81 - 1826982



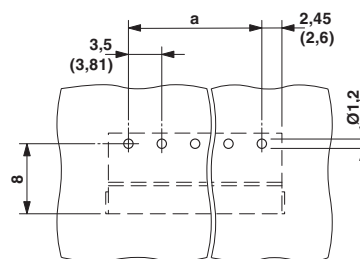
Вилочная часть, Номинальный ток: 8 А, Расчетное напряжение (III/2): 160 В, Полюсов: 3, Размер шага: 3,81 мм, Технология подключения: Винтовые зажимы, Цвет: зеленый, Поверхность контакта: олово

### Чертежи

#### Диаграмма

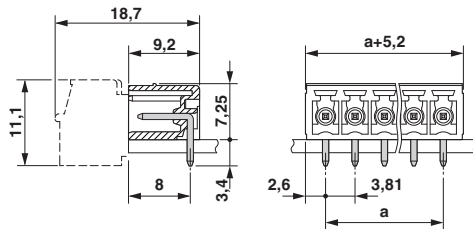
Тип: IMC 1,5/...-G-3,81 с MC 1,5/...-G-3,81

#### Схема расположения отверстий

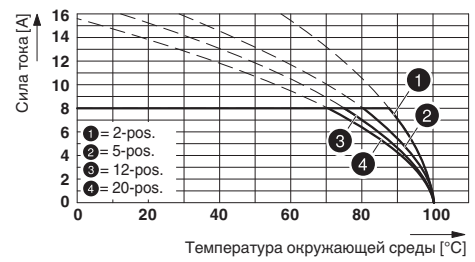


## Ответная часть - MC 1,5/ 3-G-3,81 - 1803280

Размерный чертёж



Диаграмма



Тип: MC 1,5/...-ST-3,81 с MC 1,5/...-G-3,81